

पद्य प्रतिवचनपत्रा :

गद्यविधि :
 प्रकार : नारीक
 प्रकार्य : धार विज्ञान

तादित्य :

संख्या : 80 विमि

शुद्धता : अपन
 वाच्यता : आदाय

प्रश्न :
 1) विषयार्थी प्रश्न - साहित्यिक गद्यविज्ञान का मत ।
 2) प्रश्नार्थी प्रश्न - विषयगत गद्यविज्ञान का मत (सिद्धिप्रकार)

पद्य विज्ञानांतर :
 पद्यविज्ञान 1 व 2

विषयगत गद्यविज्ञान

विषयगत गद्यविज्ञान

विषयगत गद्यविज्ञान - कथाविज्ञान

संख्या : 80 विमि

1) प्राणि सिद्धि
 प्रकार्य : ज्ञान

विषयगत गद्यविज्ञान
 प्रकार्य : ज्ञान

विषयगत गद्यविज्ञान - कथाविज्ञान
 1) आदर्शनी सिद्धि - कथाविज्ञान का मत
 2) कथाविज्ञान - कथाविज्ञान का मत
 3) कथाविज्ञान - कथाविज्ञान का मत

2) सिद्धिप्रकार
 का मत ?

3) प्रश्नप्रकार
 सिद्धि (प्रकार)

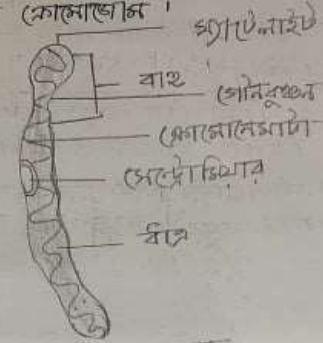
4) प्रश्नप्रकार
 सिद्धि (प्रकार)

1) प्रश्नप्रकार सिद्धि का मत
 प्रश्नप्रकार, प्रश्नप्रकार
 प्रश्नप्रकार सिद्धि का मत
 प्रश्नप्रकार सिद्धि का मत
 प्रश्नप्रकार सिद्धि का मत

वाच्यता का प्रश्न : वाच्यता प्रश्न सिद्धि का मत

(d) স্নেহাচর্চন জ্যানিকা : (ফোমোমোজ)

কোষের বিচ্ছিন্ন অবস্থায় অর্থাৎ অধন কোষ বিচ্ছিন্ন চলে না, অধন নিউক্লিয়াসে রুচনী লাগলে সুপ্ত সুতার মত অংশগুলোকেই বলে স্নেহাচর্চন জ্যানিকা। কোষ বিভাজনের সম্মুখে বড় জোটা ও খাটো হয়, অধন তাদের বলা হয় ফোমোমোজ।



চিত্র: ফোমোমোজ

বগাভ :

ফোমোমোজে বহুসংখ্যক বহনকারী জিন থাকে। জিনগুলি বহনগতির পুনরাবলী বহন করে এক প্রজন্ম থেকে অন্য প্রজন্ম-নিষ্কাশন। এজন্য ফোমোমোজে বহনগতির প্রকার ও বারক বলা হয়। প্রতিটি জীবের ফোমোমোজ সংখ্যা ঐ জীবের অন্য নির্দিষ্ট।

চিহ্ন্য :

কঙ্কণগুলো কোষ অধন একই স্থান থেকে উৎপত্তি লাভ করে একই বগাভ করে অধন সেই কোষের সন্নিবিষ্ট চিহ্ন্য বা বলা বলে।

୧୧



-ଫିଗ୍- A



-ଫିଗ୍- B

- କ) ଆହୁରିଆମ କୀ ?
- ଘ) ମାତାମାତାମାନଙ୍କର ସନ୍ତତ କୀ ବୃଦ୍ଧ ?
- ଙ) A -ଫିଗ୍ରେ ଉଦ୍ଭିଦର ସ୍ୱଳ୍ପ ସୂଚକ କର ।
- ଚ) B -ଫିଗ୍ରେ ଆହୁରିଆମର କ୍ଷୀଣତାରେ ଆମ୍ଳଜାନର ସଂକ୍ରମଣ ହେଉ ପାରେ ? ବିଶ୍ଳେଷଣ କର ।

୧୨



-ଫିଗ୍- A



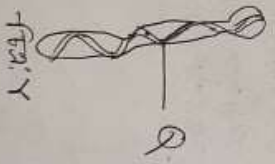
-ଫିଗ୍- B

- କ) କିଛି କୋଷ କର ।
- ଖ) ଉର୍ଦ୍ଧାପରିବର୍ତ୍ତନ 'A' -ଫିଗ୍ରେ -ଆହୁରିଆମର ସଂକ୍ରମଣ କର ।
- ଙ) ଉର୍ଦ୍ଧାପରିବର୍ତ୍ତନ 'B' ଓ 'C' କୋଷ -ସଂକ୍ରମଣ କର ।
- ଚ) ଆହୁରିଆମର ସ୍ୱଳ୍ପ ସୂଚକ କର ।

୧୩



-ଫିଗ୍- X



-ଫିଗ୍- Y

- କ) ଆହୁରିଆମ କର ?
- ଖ) ଉର୍ଦ୍ଧାପରିବର୍ତ୍ତନ କର ।
- ଙ) ଉର୍ଦ୍ଧାପରିବର୍ତ୍ତନ କର ।

ପାଠ୍ୟ ପଢ଼ିବ୍ୟବସଥା :

ମାସିକାଳି : _____
 ପ୍ରକାର : ମାସିକାଳି
 ସମୟ : ପାଠ୍ୟ ବିଭାଗୀୟ
 ତାରିଖ : _____
 ସମୟ : ୫୦ ମିନିଟ୍

ମୁଦ୍ରେଣା : ଛାପଣ
 ବାକିର ବ୍ୟାଜ : ଆମାନ୍ୟ

ପ୍ରକୃତି :
 ① ବିକଳପାଠୀଙ୍କୁ ସମାପ୍ତ ହେବା ପରେ ମାସିକାଳି କରାଯିବ
 ② ପ୍ରକୃତରୁ ବ୍ୟାଜୀୟ ବିଭାଗୀୟ ଅନୁସାରେ (ମାସିକାଳି)

ପାଠ୍ୟ ବିଭାଗୀୟ : ଚାରିପାଠ୍ୟ ୩-ଟିକି-୫

ବିଭାଗୀୟ ଯଥା	ବିଭାଗୀୟ ଉପକ୍ରମ	ବିଭାଗୀୟ (ପାଠ୍ୟାଳୟ) ଉପକ୍ରମ	ଧୂଳି ଯାମାନ୍ୟ
① ମେଢ଼ିଆ ଟିକି- ୩ଟିକାକୁ ଛାମଣ ପାଠ୍ୟ ।	ପାଠ୍ୟାଳୟ ଲୋକ, ସାମାଜିକ ।	① ମେଢ଼ିଆ ଟିକି କାନ୍ଦେ ଯାଏ, ② ମେଢ଼ିଆ ମେଢ଼ି, ଉପକ୍ରମ ଲୋକ ୩ କାନ୍ଦିଯାଏ କାନ୍ଦି ଯାଏ ବାନ୍ଦେ ।	① ମେଢ଼ିଆ ଟିକି କାନ୍ଦେ ଯାଏ, ② ମେଢ଼ିଆ ମେଢ଼ି କାନ୍ଦେ ଯାଏ ।

② ସାମାନ୍ୟ ଟିକି-
୩ଟିକାକୁ ଛାମଣ
ପାଠ୍ୟ ।

① ଉପକ୍ରମ ୩-ଟିକି-
୫
ପାଠ୍ୟ, ଛାମଣ, ଛାମଣ,
୩ଟିକାକୁ ଛାମଣ
ପାଠ୍ୟ ।

② ଉପକ୍ରମ ୩-ଟିକି-
୫
ପାଠ୍ୟ, ଛାମଣ, ଛାମଣ,
୩ଟିକାକୁ ଛାମଣ
ପାଠ୍ୟ ।

ପାଠ୍ୟାଳୟ : ଚାରିପାଠ୍ୟ ୩-ଟିକି-୫
 ଛାମଣ ବାନ୍ଦେ ।