



WELCOME

পরিচয়



মোঃ কবির হোসেন
প্রভাষক (অর্থনীতি)
বাংলাদেশ ক্রীড়া শিক্ষা প্রতিষ্ঠান (বিকেএসপি)

উপযোগ, ভোগ ও ভোক্তা

উপযোগ

উপযোগ হলো কোন দ্রব্য বা সেবার সেই গুণ যা মানুষের অভাব পূরণ করতে পারে। অন্যভাবে বলতে গেলে উপযোগ হলো কোন দ্রব্য বা সেবার সেই বিশেষ ক্ষমতা যা মানুষের অভাব পূরণ করতে পারে। যেমন- আমরা ভাত খেয়ে ক্ষুধা নিবারণ করি। অর্থাৎ ভাতের ক্ষুধা নিবারণ করার ক্ষমতা রয়েছে। এই ক্ষুধা নিবারণ করার ক্ষমতাই ভাতের উপযোগ।

ভোগ

মানুষের অভাব পূরণের জন্য কোন দ্রব্য বা সেবার উপযোগ নিঃশেষ করাকে ভোগ বলে। যেমন- আমাদের ক্ষুধা লাগলে ভাত খেয়ে ক্ষুধা নিবারণ করি।

ভোক্তা

যে ব্যক্তি ভোগ করে তাকে আমরা ভোক্তা বলি। অর্থনীতির ভাষায় কোন দ্রব্য (অর্থনৈতিক দ্রব্য) ভোগ করার জন্য যে ব্যক্তি অর্থ ব্যয় করতে প্রস্তুত থাকে তাকে ভোক্তা বলে।

মোট উপযোগ

কোন নির্দিষ্ট সময় কোন দ্রব্যের বিভিন্ন একক থেকে যে উপযোগ পাওয়া যায় তার সমষ্টিকে মোট উপযোগ বলে। যেমন- মনে করি একটি কমলা খেয়ে একজন ব্যক্তি ১০ একক উপযোগ লাভ করে। ২য় কমলা খেয়ে ৮ একক উপযোগ লাভ করে। ৩য় কমলা খেয়ে ৭ একক উপযোগ লাভ করে। তাহলে ঐ ব্যক্তির মোট উপযোগ হলো $(১০+৮+৭) = ২৫$ একক। অর্থাৎ কোন নির্দিষ্ট সময় একটি দ্রব্য বা সেবার বিভিন্ন একক থেকে প্রাপ্ত উপযোগকেই উপযোগ বলে।

প্রান্তিক উপযোগ

অতিরিক্ত এক একক দ্রব্য বা সেবা ভোগ করে যে অতিরিক্ত পরিমাণ উপযোগ পাওয়া যায় তাকে প্রান্তিক উপযোগ বলে। যেমন- আমরা উল্লিখিত উদাহরণে দেখেছিলাম ১ম, ২য় ও ৩য় একক কমলা খেয়ে ব্যক্তি মোট ২৫ একক উপযোগ লাভ করেছিল। এখন ঐ ব্যক্তি যদি আরও এক একক কমলা ভোগ করে অর্থাৎ ৪র্থ কমলা ভোগ করে ৫ একক উপযোগ লাভ করলো। তাহলে অতিরিক্ত এক একক (৪র্থ কমলা) কমলা ভোগ করে ঐ ব্যক্তি ৫ একক অতিরিক্ত উপযোগ লাভ করলো। এই অতিরিক্ত ৫ একক উপযোগই হলো প্রান্তিক উপযোগ।

মোট উপযোগ ও প্রান্তিক উপযোগ

কমলার পরিমাণ	মোট উপযোগ	প্রান্তিক উপযোগ
১ম	১০	১০
২য়	$১০ + ৮ = ১৮$	৮
৩য়	$১৮ + ৬ = ২৪$	৬
৪র্থ	$২৪ + ৪ = ২৮$	৪
৫ম	$২৮ + ২ = ৩০$	২
৬ষ্ঠ	$৩০ + ০ = ৩০$	০
৭ম	$৩০ - ২ = ২৮$	-২

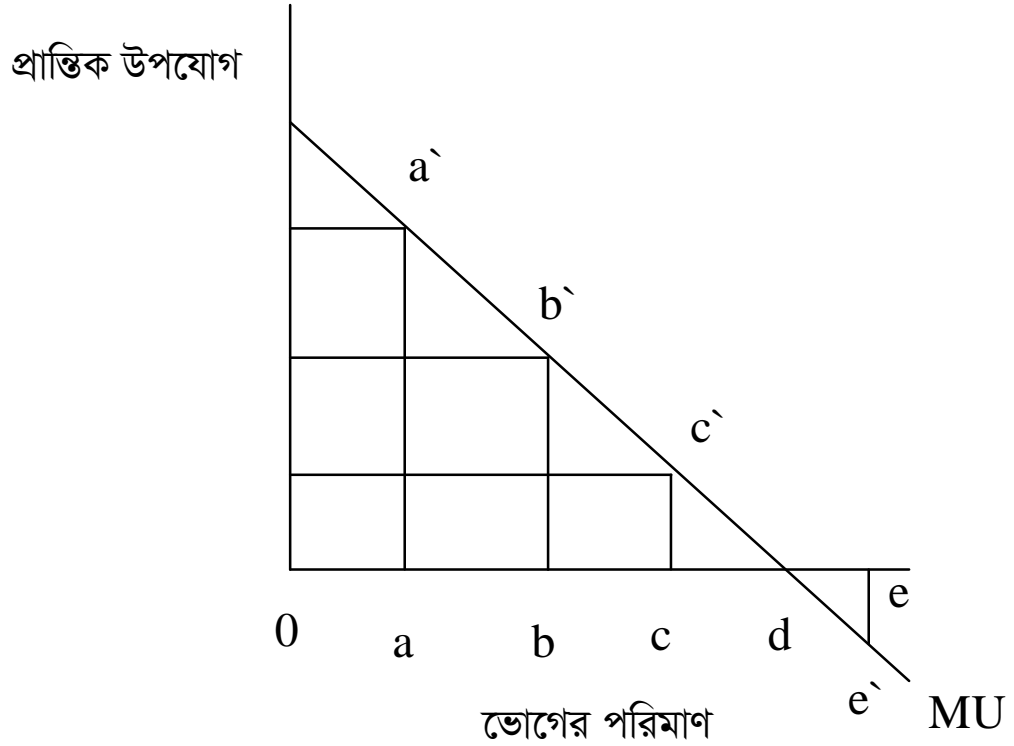
ক্রমহাসমান প্রান্তিক উপযোগ বিধি

কোন একটি দ্রব্য বার বার ভোগ করার ফলে তার প্রান্তিক উপযোগ আস্তে আস্তে কমতে থাকে। ভোগ বৃদ্ধির সাথে সাথে মোট উপযোগ হ্রাস পাওয়াকেই প্রান্তিক উপযোগ বলে।

প্রান্তিক উপযোগ বিধির কিছু শর্ত রয়েছে। যেমন-

- ভোক্তা স্বাভাবিক বিচার বুদ্ধি সম্পন্ন হবে
- দ্রব্যের উপযোগ অর্থ দ্বারা পরিমাপযোগ্য
- দ্রব্যের দাম প্রান্তিক উপযোগের সমান হবে
- ভোক্তার আয়, রুচি এবং পছন্দ অপরিবর্তিত থাকবে
- নির্দিষ্ট সময় বিবেচনা করতে হবে

ক্রমহাসমান প্রান্তিক উপযোগ বিধি



চাহিদা

একটি নির্দিষ্ট সময় কোন ব্যক্তির কোন দ্রব্য পাওয়ার ইচ্ছা, দ্রব্য ক্রয়ের সামর্থ ও অর্থ ব্যয়ের ইচ্ছাকে চাহিদা বলে।

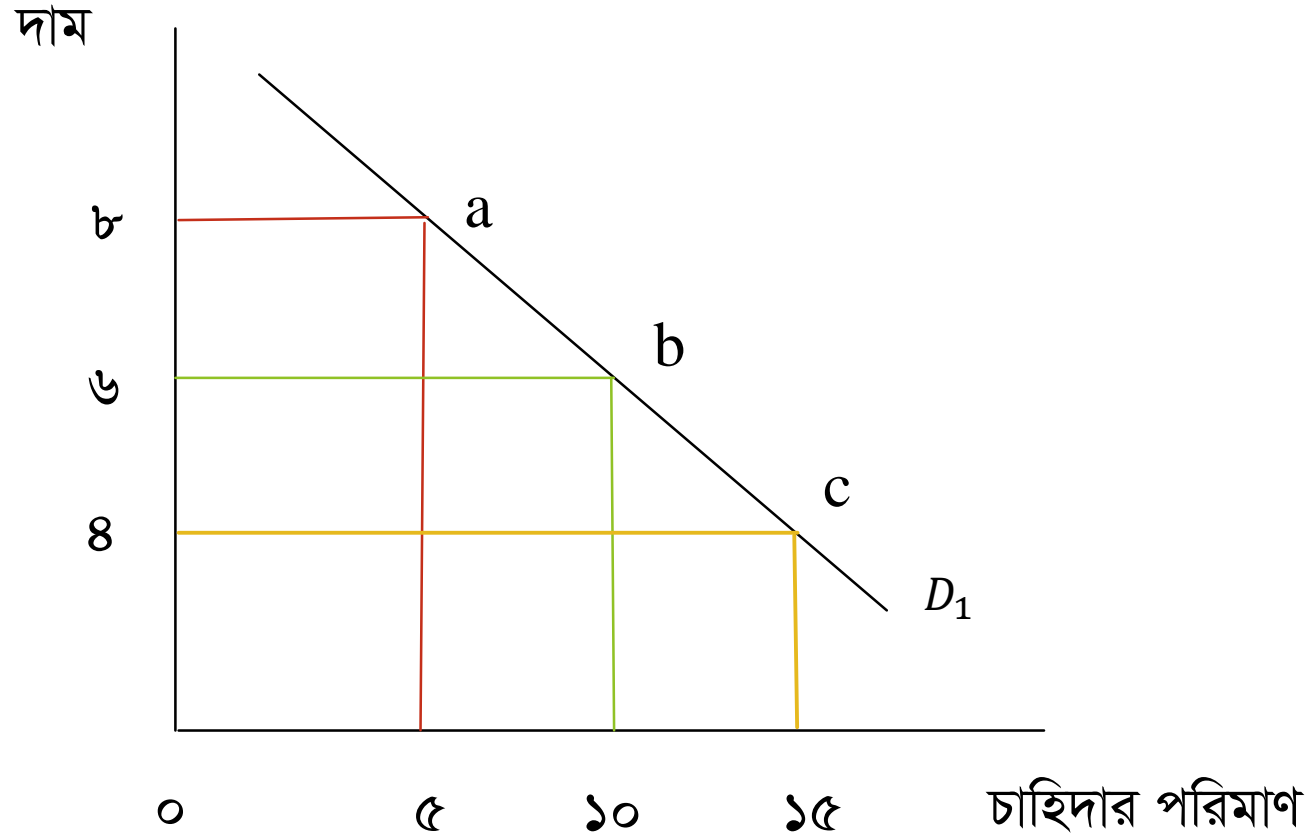
চাহিদার শর্ত তিনটি-

১. কোন দ্রব্য পাওয়ার ইচ্ছা
২. দ্রব্য ক্রয়ের সামর্থ
৩. দ্রব্য ক্রয়ের জন্য অর্থ ব্যয়ের ইচ্ছা

চাহিদা বিধি

অন্যান্য অবস্থা স্থির থেকে কোন দ্রব্যের দাম বাড়লে চাহিদা কমে এবং দাম কমলে চাহিদা বাড়ে, চাহিদা ও দামের এরূপ বিপরীত সম্পর্ককে চাহিদা বিধি বলে

চাহিদা রেখা



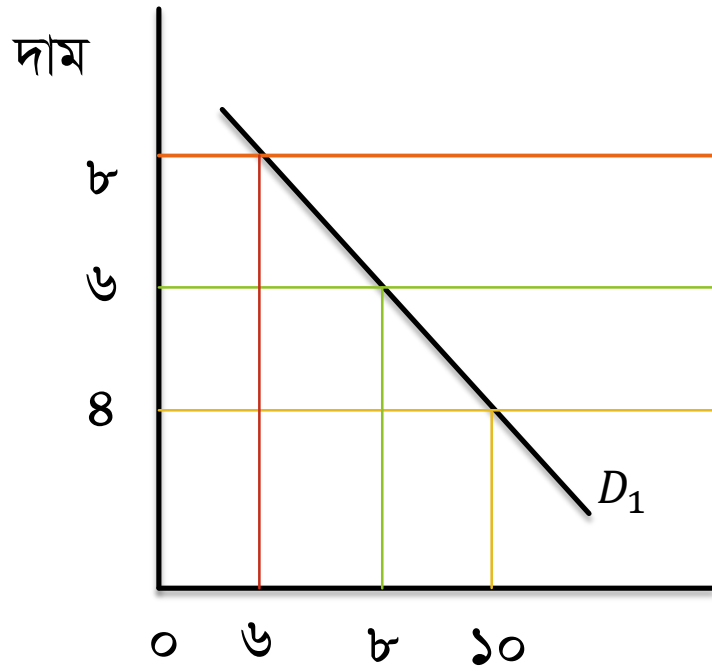
বাজার চাহিদা রেখা

বাজারে নির্দিষ্ট দামে সকল ভোক্তার ব্যক্তিগত চাহিদার সমষ্টিকে বাজার চাহিদা বলে। এক্ষেত্রে মনে রাখতে হবে- নির্দিষ্ট দ্রব্য, নির্দিষ্ট দামে, সকল ব্যক্তির চাহিদার যোগফল।

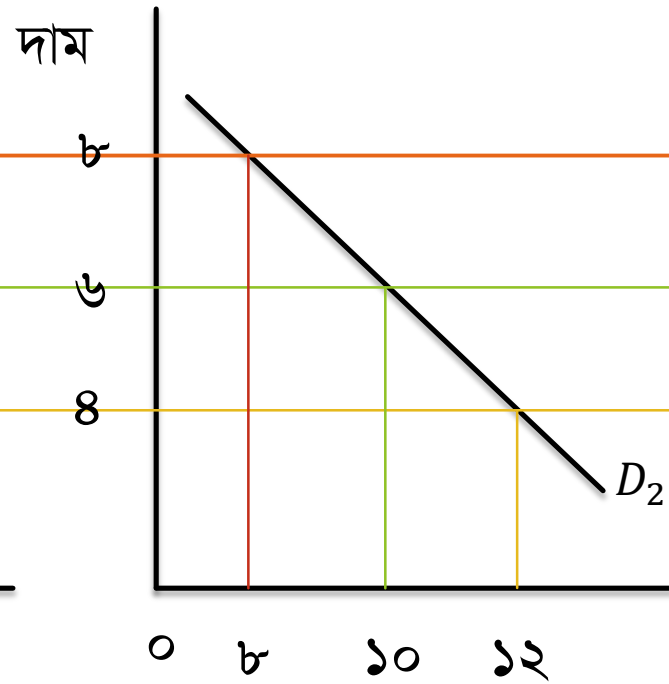
বাজার চাহিদা সূচি

দ্রব্যের দাম (টাকা)	১ম ভোক্তার চাহিদা (মণ)	২য় ভোক্তার চাহিদা (মণ)	বাজার চাহিদা (মণ)
৪	১০	১২	২২
৬	৮	১০	১৮
৮	৬	৮	১৪

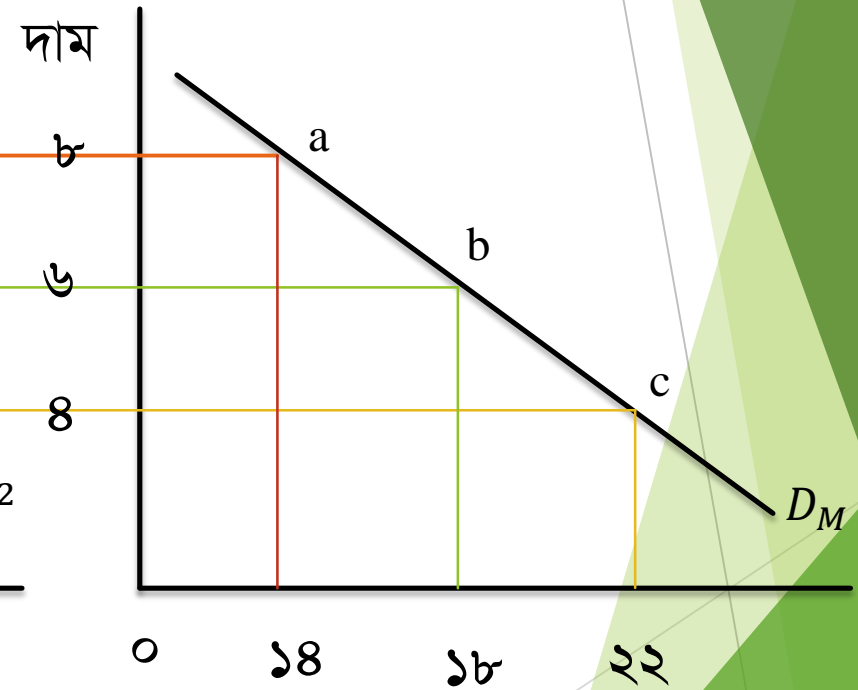
বাজার চাহিদা রেখা



১ম ব্যক্তির চাহিদার পরিমাণ (মণ)



২য় ব্যক্তির চাহিদার পরিমাণ (মণ)



বাজার চাহিদার পরিমাণ (মণ)

যোগান ও যোগান বিধি

একজন বিক্রেতা একটি নির্দিষ্ট সময়ে ও নির্দিষ্ট দামে কোন দ্রব্য যে পরিমাণ বিক্রয় করতে রাজি থাকে তাকে যোগান বলে। এখানে মনে রাখতে হবে- নির্দিষ্ট সময়, নির্দিষ্ট দাম ও যে পরিমাণ বিক্রয় করতে রাজি থাকে।

যোগান বিধি

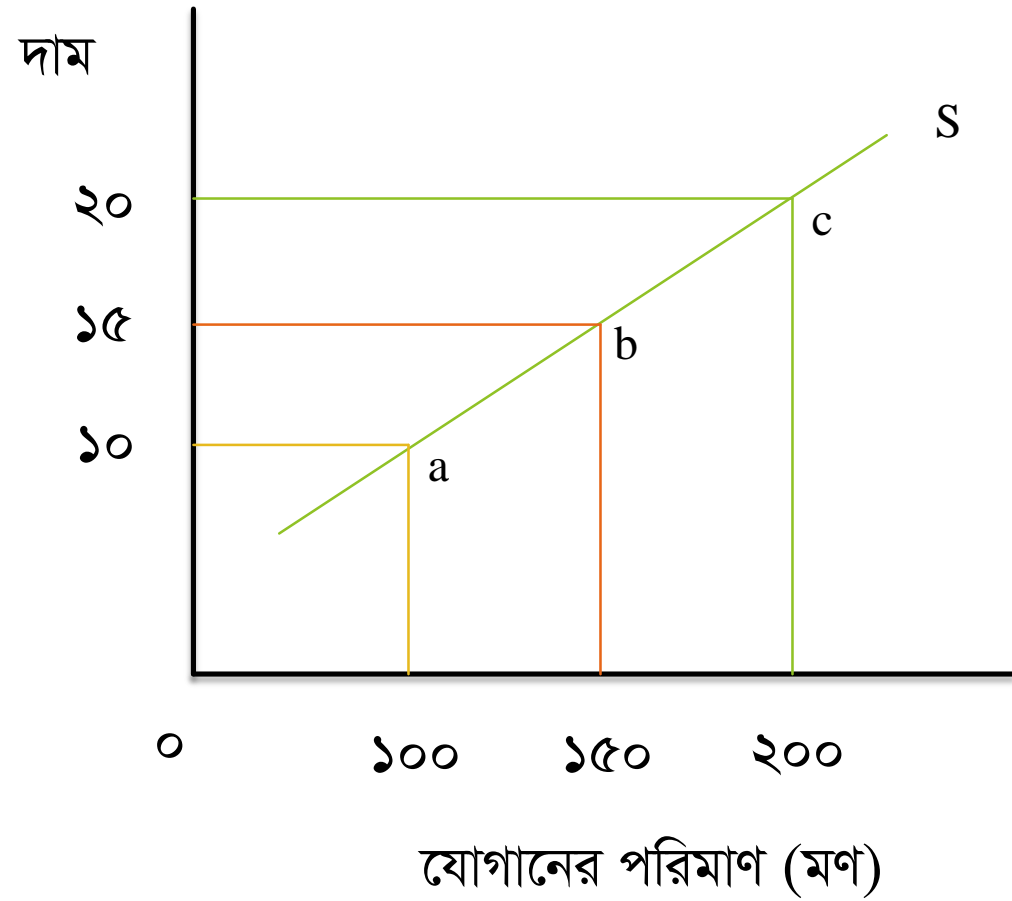
অন্যান্য অবস্থা অপরিবর্তিত থেকে কোন দ্রব্যের দাম বাড়লে যোগান বাড়ে এবং দাম কমলে যোগান কমে। দাম ও যোগানের এই সমমুখী সম্পর্ককে যোগান বিধি বলে।

যোগান সূচী

দাম ও যোগানের সম্পর্ককে যখন ছক আকারে প্রকাশ করা হয় তাকে যোগান সূচী বলে।

দাম (টাকা)	যোগানের পরিমাণ (মণ)
১০	১০০
১৫	১৫০
২০	২০০

যোগান রেখা



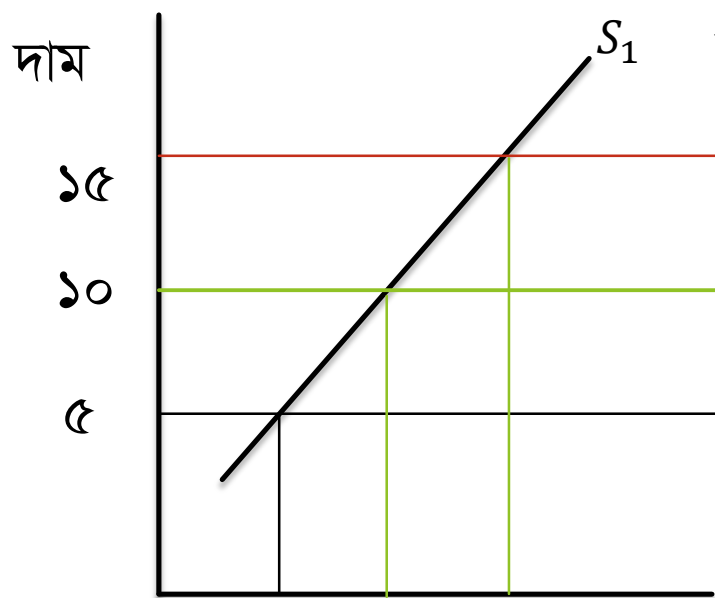
বাজার যোগান রেখা

বাজারে নির্দিষ্ট দামে সকল বিক্রেতার যোগানের সমষ্টিকে বাজার যোগান বলে। এক্ষেত্রে মনে রাখতে হবে- নির্দিষ্ট দ্রব্য, নির্দিষ্ট দামে, সকল বিক্রেতার যোগানের যোগফল।

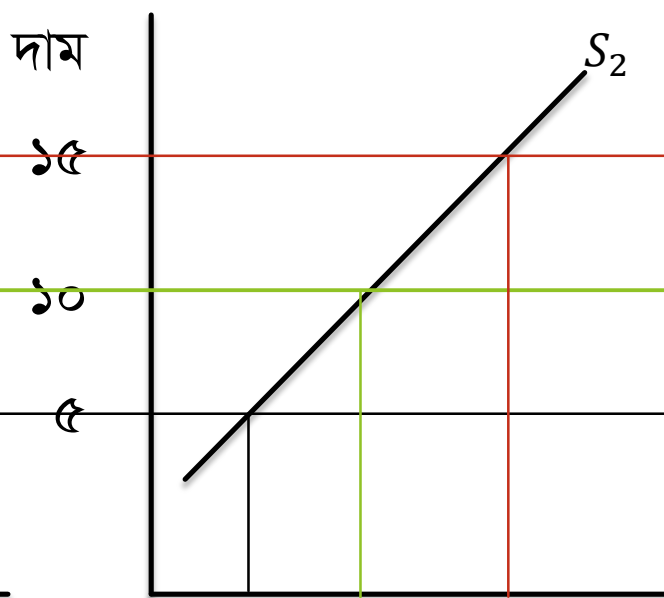
বাজার যোগান সূচি

দ্রব্যের দাম (টাকা)	১ম বিক্রেতার যোগান (মণ)	২য় বিক্রেতার যোগান (মণ)	বাজার যোগান (মণ)
৫	৫০	১০০	১৫০
১০	১০০	১৫০	২৫০
১৫	১৫০	২০০	৩৫০

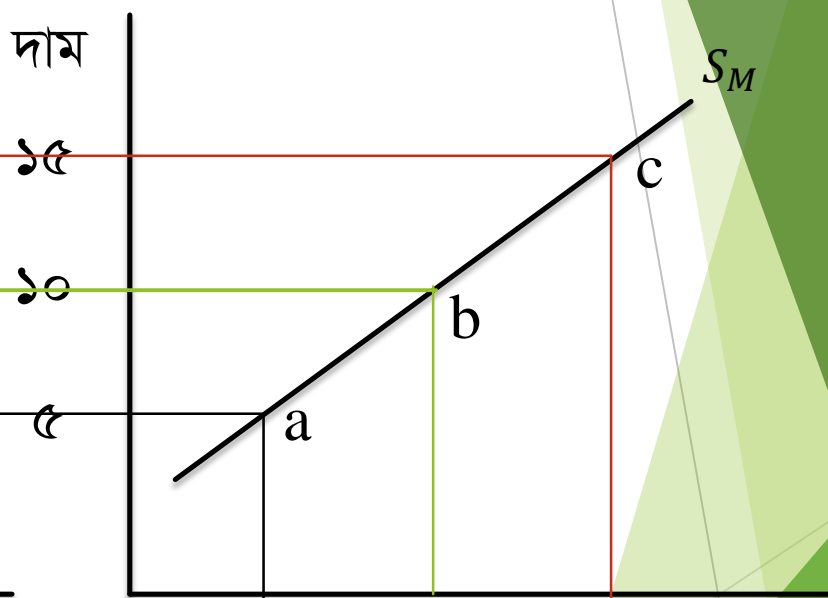
বাজার যোগান রেখা



০ ৫০ ১০০ ১৫০
১ম ব্যক্তির যোগানের পরিমাণ (মণ)

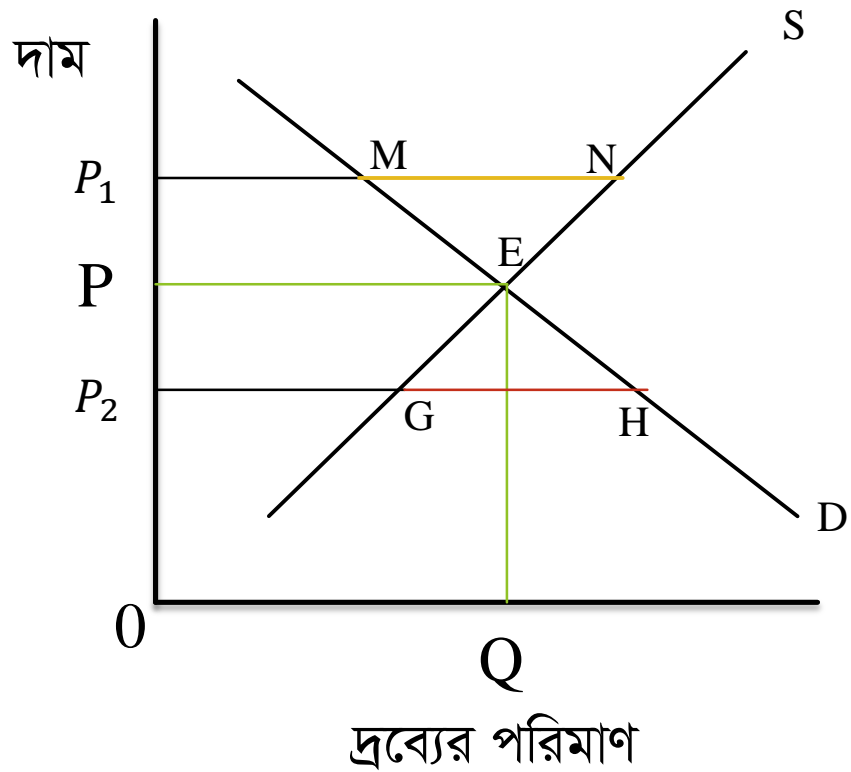


০ ১০০ ১৫০ ২০০
২য় ব্যক্তির যোগানের পরিমাণ (মণ)



০ ১৫০ ২৫০ ৩৫০
বাজার যোগানের পরিমাণ (মণ)

ভারসাম্য দাম ও পরিমাণ নির্ধারণ



আপনার জিজ্ঞাসা



ধন্যবাদ

